



Sotaquirá

Análisis de los Indicadores Generales de Municipio



Cámara de Comercio de Duitama

¡Una Alianza para Crecer!

Análisis de los Indicadores Generales de Municipio Sotaquira

Los Municipios Tienen un código DANE que los identifica a nivel nacional y en el caso de este municipio es :**15793**

En la Jurisdicción de la Cámara de Comercio de Duitama se tienen 30 municipios , este municipio hace parte de la región Centro Oriente

y su desarrollo esta catalogado por el departamento de planeación nacional DPN año 2000 como **Intermedio**

Su Categoría ley 617 de 2000

6

para contextualizar se tienen 7 categorizaciones, esta se define por la cantidad de habitantes, existe una categoria especial para mas de 500.000 habitantes y de la primera a la sexta categoria para los municipios con menos habitantes e ingresos.

La Extencion del Municipio en kilometros cuadrados es de:

286

Según el INSTITUTO GEOGRÁFICO AGUSTÍN CODAZZI con datos de año 2017

ANÁLISIS POBLACIONAL

Según las proyecciones del DANE según el Censo 2005 la población total para el 2019 de este municipio es de:

7.224

Teniendo así una **densidad Poblacional** **25,26** habitantes por kilómetros cuadrados

La distribución de su población por genero es la siguiente:

Habitantes Distribución porcentual de Genero

Población total de hombres	3.705	51,29% Hombres
Población total de mujeres	3.519	48,71% Mujeres

En la definición de la vocación poblacional se analiza la distribución de la población en la parte urbana y rural.

Fuente: DANE Censo 2005- Proyecciones 2019

Población urbana 712

379 Predios Urbanos Fuente: IGAC 2017

Población rural 6.512

7.678 Predios Rurales Fuente: IGAC 2017

Comparativo de numero de habitantes registros DANE con registros de SISBEN

Total registros válidos - Hogares	2.174
Registro SISBEN personales	7.483

Fuente: Datos 2017 DNP Departamento Nacional de Planeación

Diferencia entre Dos Datos

-259

Significa que las proyecciones poblacionales excedan o disminuyen al registro de SISBEN

VIVIENDA Y ACCESO A SERVICIOS PÚBLICOS

Para lograr una Vista de las posibilidades de los municipios se traen a análisis los indicadores básicos de vivienda y servicios.

Cobertura de energía eléctrica rural **99,55 %** Según La Unidad de Planeación Minero Energética - UPME-2016

Cobertura de acueducto (REC) **59,17 %** DNP a partir de información de la Superintendencia de Servicios Públicos Domiciliarios-2016-

Cobertura de alcantarillado (REC) **59,17 %**

Déficit cualitativo de vivienda (Censo) **57,06 %** Fuente: DANE Censo 2005

hogares que habitan en viviendas inadecuadas o construidas con material precario o inestable, hogares que comparten con otros la vivienda y hogares que residen en viviendas con hacinamiento no mitigable (déficit cuantitativo)

Déficit cuantitativo de vivienda (Censo) **1,89 %** Fuente: DANE Censo 2005

hogares que habitan en viviendas construidas con materiales estables, pero con pisos inadecuados; hogares con hacinamiento mitigable; hogares que habitan en viviendas con servicios inadecuados y hogares en viviendas que no cuentan con un lugar adecuado para preparar los alimentos (déficit cualitativo).

Penetración de banda ancha 1,76 % Fuente: Ministerio de Tecnologías de la Información y las Comunicaciones-2018

Se refiere a el acceso que tienen efectivamente a Internet en el municipio. infiere en la capacidad de comunicación y acceso a nuevos sistemas tecnológicos.

ASEGURAMIENTO SALUD

Afiliados al régimen contributivo **1.032**

Afiliados al régimen subsidiado **4.309**

Afiliados a regímenes especiales **26**

Población pobre no atendida -
PPNA **37**

Fuente: Ministerio de Salud y
Protección Social -2017-

Total Afiliados al SGSSS **5.341** **V** **7.483** habitantes validos
S SISBEN-2017

la Población sin cobertura aparente del sistema SGSSS Es de : **2142** Habitantes
Contrarrestado con
cifra de habitantes
SISBEN-2017

Tasa de mortalidad (x cada 1.000 habitantes) **6,20** Casos por cada 1.000 habitantes

Tasa de fecundidad (x cada 1.000 mujeres en edad fértil) **59,09** Casos por cada 1.000 mujeres en edad fértil

2016-Ministerio
de Salud y
Protección Social

SEGURIDAD EN EL MUNICIPIO

Número acumulado de personas desplazadas expulsadas **29**

Fuente: Unidad para la Atención y Reparación Integral a las Víctimas- 1984 - 2017

Número acumulado de personas desplazadas recibidas **58**

Tasa de hurtos (x cada 100.000 habitantes) **308,31** **Casos por cada 100.000 habitantes**

2017- DNP a partir de información del Ministerio de Defensa Nacional y DANE

Tasa de violencia intrafamiliar (x cada 100.000 habitantes) **201,07** **Casos por cada 100.000 habitantes**

Tasa de violencia de pareja (x cada 100.000 habitantes) **65,41**

Tasa de violencia de pareja hacia mujeres (x cada 100.000 mujeres) **134,91**

Instituto Nacional de Medicina Legal y Ciencias Forenses - INMLCF -2014-

Los indicadores anteriormente descritos muestran no solo impacto de conflicto armado en el municipio, también el de seguridad ciudadana.

FINANZAS PÚBLICAS- PRESUPUESTO Y SUS EJECUCIONES

Ingresos totales \$ **11.772,48** **Millones de pesos corrientes**

DNP a partir de información del FUT-Formulario unico Territorial-Esta información presupuestal y oficial básica podrá ser consultada por las secretarias de planeación de los departamentos
(<http://sisfut.dnp.gov.co/Sisfut>) 2017

Ingresos totales per cápita \$ **1.578.081,04** **Pesos corrientes**

Ingresos per cápita por impuesto predial \$ **102.656,39** **Pesos corrientes**

Ingresos per cápita por impuesto a la Industria y al comercio \$ **22.957,49** **Pesos corrientes**

Los municipios definen sus ingresos por fuentes Nacionales que son SGP-sistema general de participación. Y SGR -sistema general de regalías. Y estos se tasan por el numero de habitantes de cada Municipio. Y se tienen ingresos de fuentes Municipales que son los recaudos que hace el mismo por conceptos de predial, industria y comercio y otros.

FINANZAS PÚBLICAS- PRESUPUESTO Y SUS EJECUCIONES

Gastos totales \$ **12.431,98** Millones de pesos corrientes

**Gastos de capital
(Inversión)** **10.634,73** Millones de pesos corrientes

Funcionamiento **1.761** Millones de pesos corrientes

**Gastos totales per
cápita** \$ **1.666.485,26** pesos corrientes **2017**

**Gastos de
funcionamiento per
cápita** \$ **236.059,09** pesos corrientes

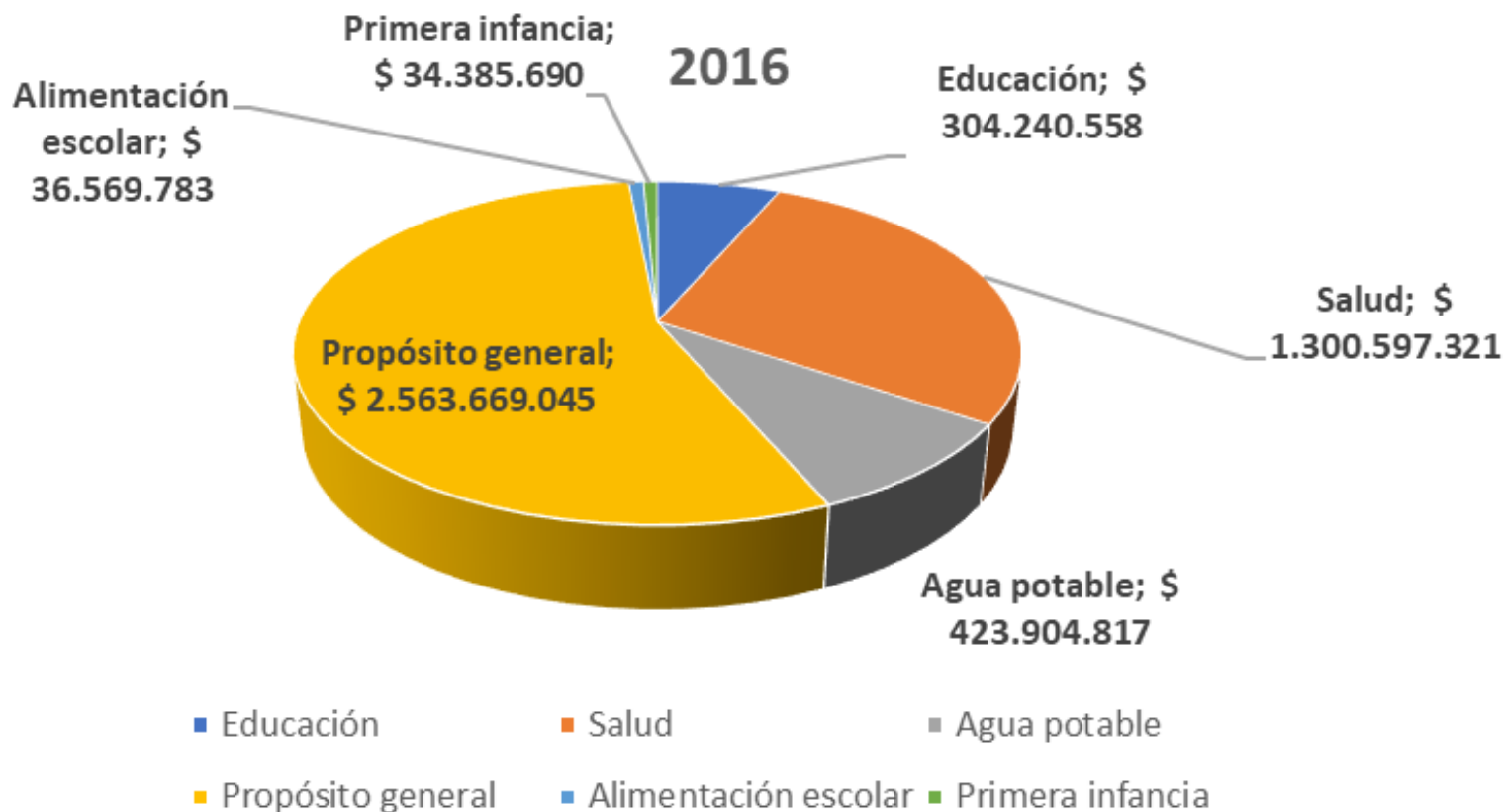
DNP a partir de
información del FUT-
Formulario unico
Territorial- y DANE

Déficit o superávit total \$ **-659,50** Millones de pesos corrientes

**Déficit o superávit per
capital** **-\$
88.404,22** pesos corrientes

los municipios que presentan déficit, es sus ajustes presupuestales se endeudan para cumplir con las obligaciones establecidas desde el cumplimiento de las metas municipales en todos los ámbitos de desarrollo social-cultural-economico

EJECUCION PRESUPUESTALES



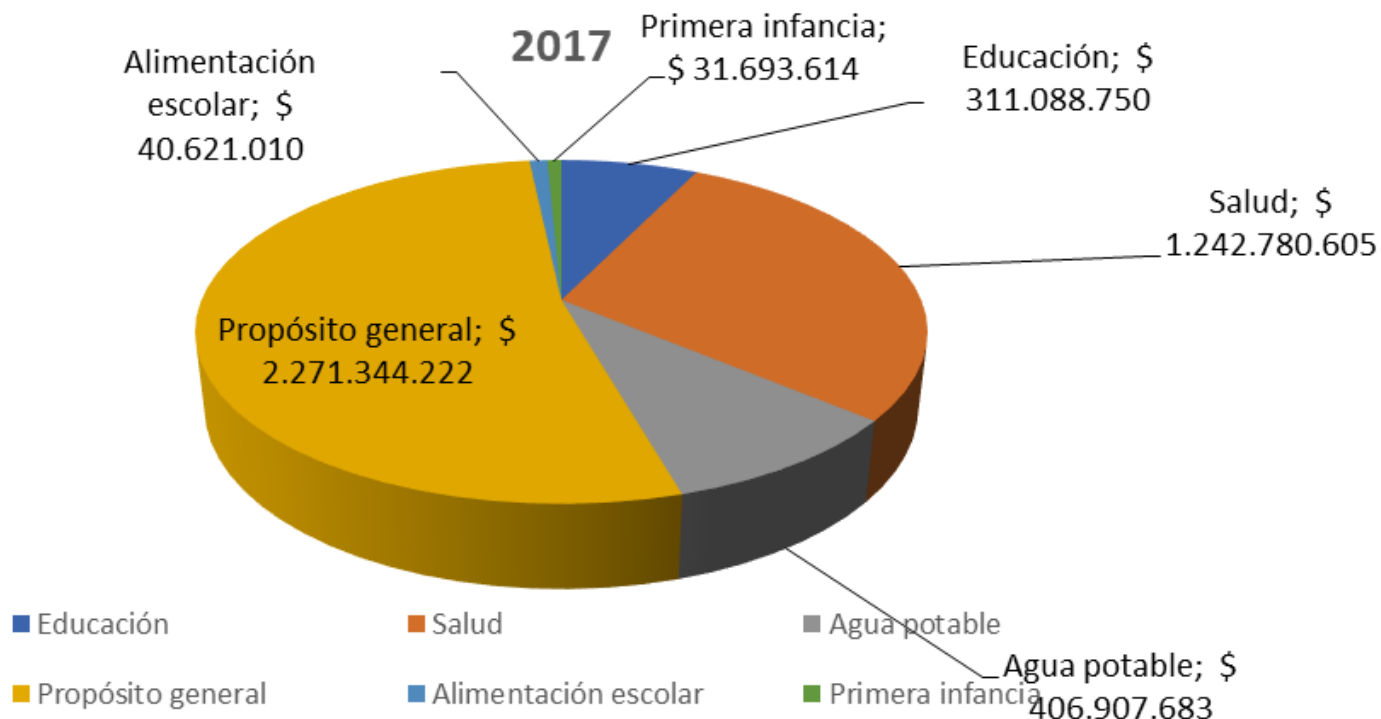
2016			
Educación	304.240.558,00		Pesos corrientes
Salud	1.300.597.321,00		Pesos corrientes
Agua potable	423.904.817,00		Pesos corrientes
Propósito general	2.563.669.045,00		Pesos corrientes
Alimentación escolar	36.569.783,00		Pesos corrientes
Primera infancia	34.385.690,00		Pesos corrientes
		\$	4.663.367.214

Ficha de resumen de información del Sistema General de Participaciones

FUENTE : DNP - SICODIS SGP



EJECUCION PRESUPUESTALES

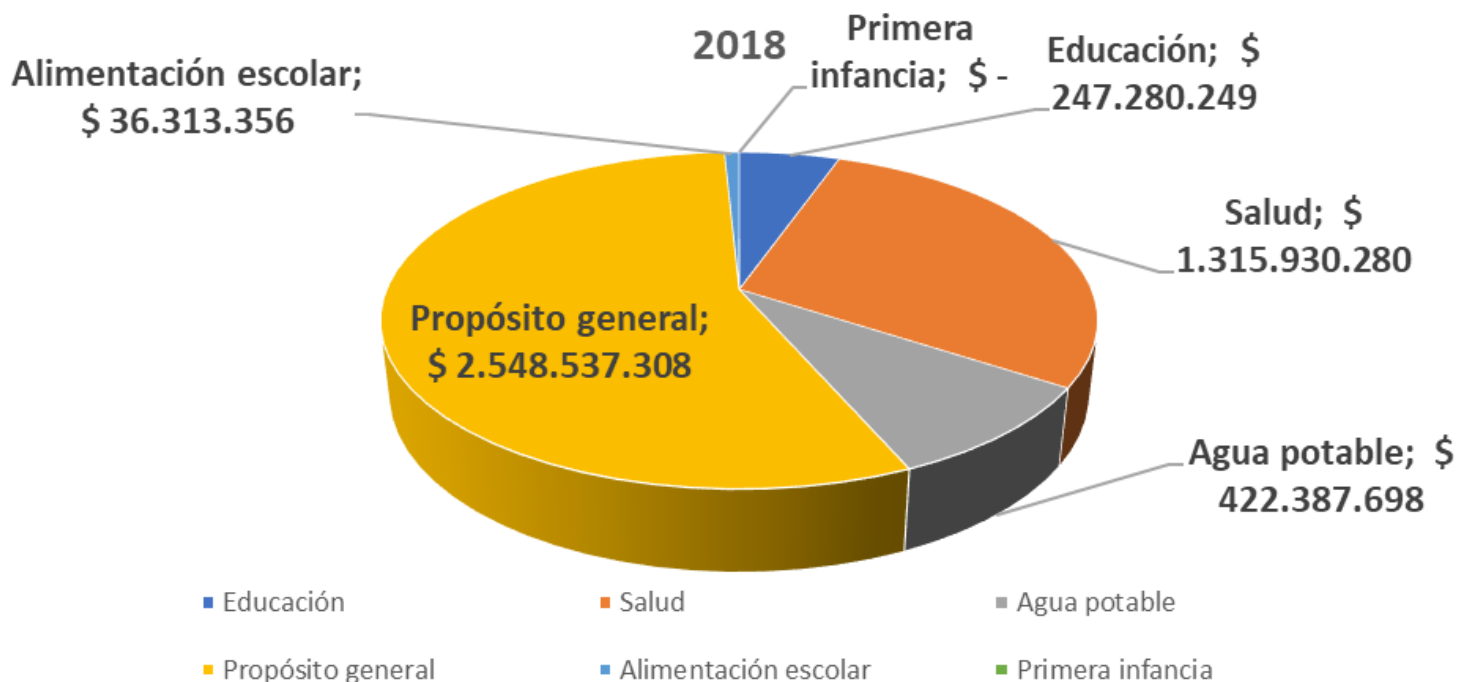


2017			
	Educación	311.088.750,00	Pesos corrientes
	Salud	1.242.780.605,00	Pesos corrientes
	Agua potable	406.907.683,00	Pesos corrientes
	Propósito general	2.271.344.222,00	Pesos corrientes
	Alimentación escolar	40.621.010,00	Pesos corrientes
	Primera infancia	31.693.614,00	Pesos corrientes
		\$ 4.304.435.884	

Ficha de resumen de información del Sistema General de Participaciones

FUENTE : DNP - SICODIS SGP

EJECUCION PRESUPUESTALES



2018		
Educación	247.280.249,00	Pesos corrientes
Salud	1.315.930.280,00	Pesos corrientes
Agua potable	422.387.698,00	Pesos corrientes
Propósito general	2.548.537.308,00	Pesos corrientes
Alimentación escolar	36.313.356,00	Pesos corrientes
Primera infancia	0,00	Pesos corrientes

Ficha de resumen de información del Sistema General de Participaciones

FUENTE : DNP - SICODIS SGP

Valor agregado municipal (miles de millones de pesos corrientes)

Fuente: 2015 DNP a partir de información del DANE

Agricultura, ganadería, caza, silvicultura y pesca	41,80
Explotación de minas y canteras	1,44
Industria manufacturera	7,28
Suministro de electricidad, gas y agua	1,74
Construcción	9,73
Comercio, reparación, restaurantes y hoteles	4,30
Transporte, almacenamiento y comunicaciones	11,52
Establecimientos financieros, seguros y otros servicios	8,77
Actividades de servicios sociales y personales	13,41

Valor agregado per cápita **13.849.520,2** Pesos corrientes

Fuente: 2015 DNP a partir de información propia y del DANE

Valor agregado municipal **106,77** (miles de millones de pesos corrientes)

Fuente: 2015 DNP a partir de información propia y del DANE

Porcentaje del valor agregado en el departamento **0,49 %**

Porcentaje de personas ocupadas formalmente con respecto a la población total

2010	7,36	%
2011	7,28	%
2012	8,04	%
2013	8,22	%
2014	8,92	%
2015	10,12	%
2016	6,79	%

DNP a partir de FILCO - Ministerio del Trabajo

Fuente de Información Laboral de Colombia – FILCO, una herramienta que reúne en un espacio web estadísticas e información del mercado laboral



Cámara de Comercio de Duitama
¡Una Alianza para Crecer!

Indicadores Empresariales

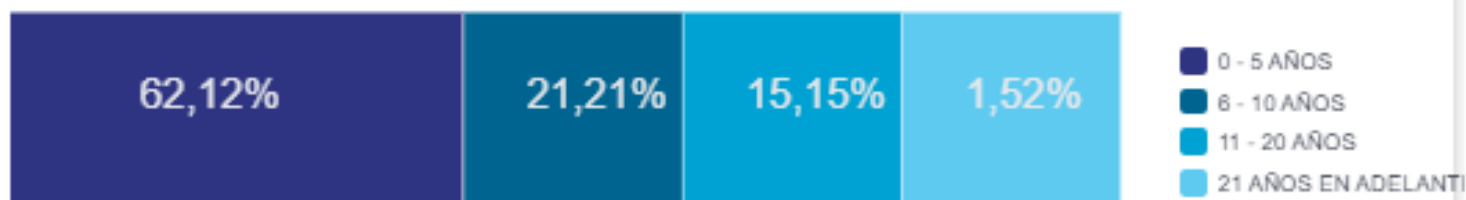
132 Registros Empresariales

De los cuales tenemos las siguientes distribuciones:

Tamaño Empresarial



Edad Empresarial



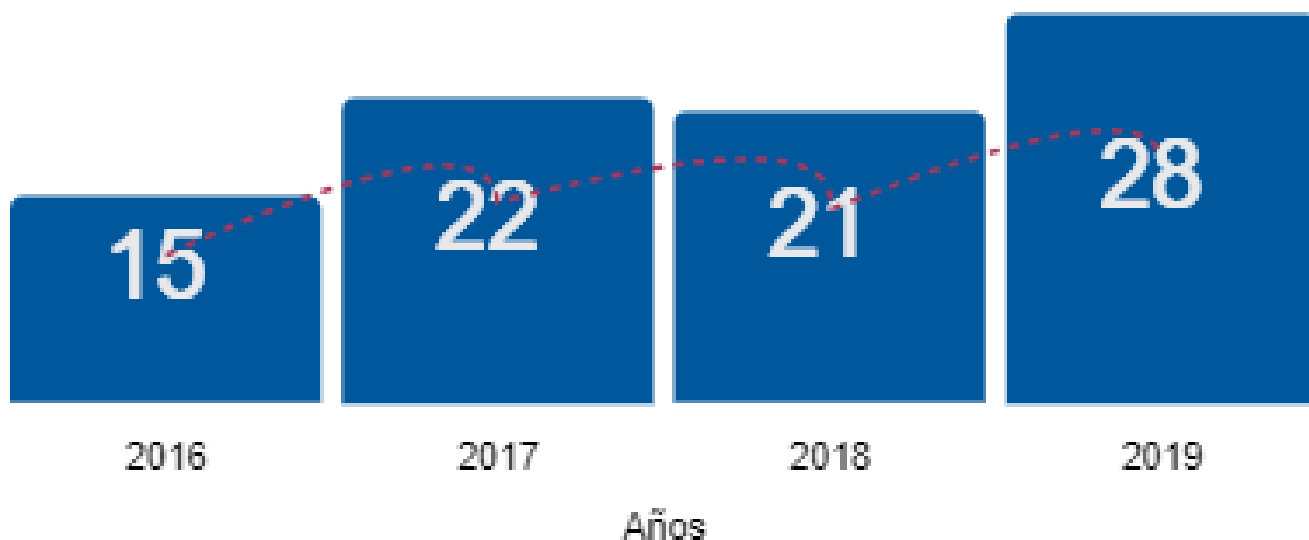
Tipos Jurídicos



Emprendimiento

Nuevas empresas
constituidas los últimos
años de todas las
actividades económicas

Número de Empresas



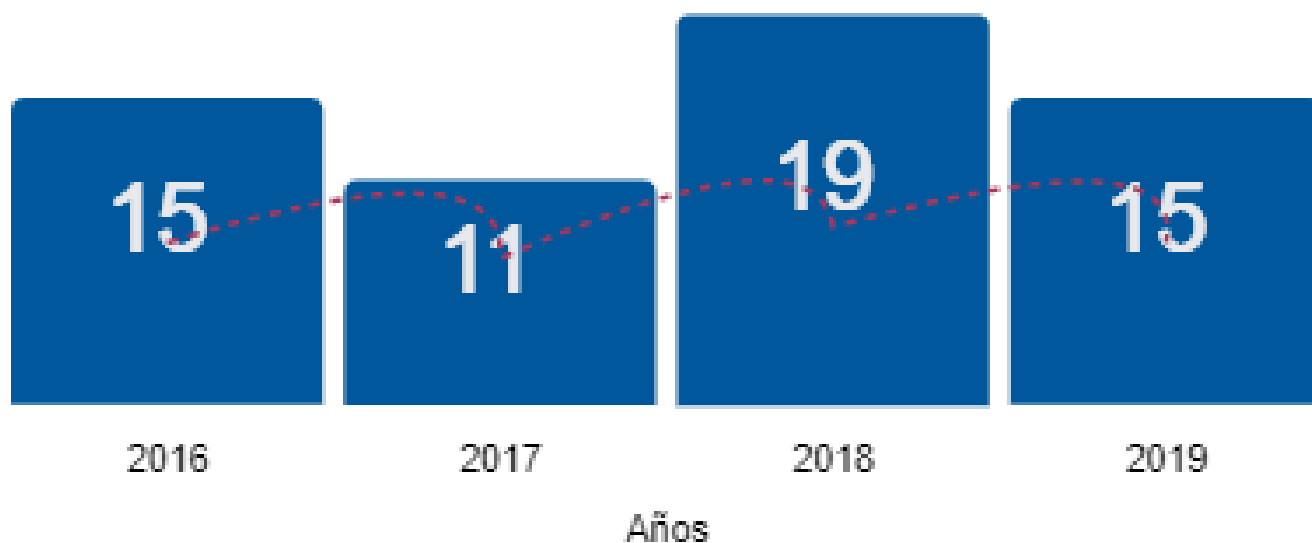
Tipos Jurídicos



Cancelaciones

Empresas canceladas los últimos años de todas las actividades económicas

Número de Empresas



Edad de las Empresas Canceladas



Descripción Empresarial 2019

De los **132**
registros

SECTOR ECONOMICO	#
Actividad Primaria	
Mineras	2
Agropecuarias	12
Actividades Manufactura	
Empresa de Lácteos	11
Fabricación Productos metálicos	2
Otros	4
Comercio al por Menor y por mayor	58
Servicios	
Servicios Turísticos-Hoteles	3
Servicios Turísticos-Restaurantes-bebidas	14
Servicios – Transporte-pasajeros-carga	5
Otros	76
Asociaciones	OTROS
	8
	Acueductos
	14
	Agropecuarias
	5

27 Registros ESAL-

Entidades Sin Animo de Lucro: Asociaciones y cooperativas

Equipo de Trabajo:

CARLOS JAVIER MOLANO CORREDOR
Presidente Ejecutivo

SANDRA LILIANA CELY ANDRADE
Directora Área de Proyectos y Mercadeo

EDNA ROCIO RAMÍREZ BECERRA
Profesional de Estudios Económicos

Observatorio Socio-Económico
Junio de 2019